

EPOS

EPOS Enterprise Solutions

# ADAPT Headset-Lösungen

# ADAPT Headset-Lösungen



## ADAPT 600- Serie

Ohrumschließendes,  
kabelloses Bluetooth®-Headset



## ADAPT 500- Serie

Ohraufliegendes,  
kabelloses Bluetooth®-Headset



## ADAPT 400- Serie

Kabelloses In-Ear-Bluetooth®-Headset  
mit Nackenbügel



## ADAPT 300- Serie

Ohrumschließendes,  
kabelloses Bluetooth®-Headset



## ADAPT 200- Serie

Ohraufliegendes Headset,  
ein- und beidseitiger Kopfbügel,  
Kabellos dank Bluetooth®



## ADAPT 100- Serie

Ohraufliegendes,  
ein- und beidseitiges  
kabelgebundenes Headset



## ADAPT Presence- Serie

Kabelloses  
In-Ear-Bluetooth®-Headset

## Perfekte Audioqualität überall

Wo auch immer Ihre Tätigkeit Sie hinführt, ADAPT ist genau auf Ihren Stil zugeschnitten, mit einem zeitgemäßen ergonomischen Design, das harmonisch in die flexible berufliche Umgebung von heute passt. Überall und jederzeit können Sie Ihre Konzentration mit Headsets verbessern, die ein wirklich beeindruckendes Active Noise-Cancelling (ANC) bieten, sodass sich Ihr Team auf das Wesentliche konzentrieren kann: auf die jeweilige Aufgabe.

Im Büro oder unterwegs bietet die ADAPT-Linie Ihnen eine Reihe erstklassiger tragbarer Lösungen, mit denen Ihr Team flexibel mit kabelloser Funktionalität und problemloser Gerätekompatibilität zusammenarbeiten kann. Modernste Sprachaufnahme-Technologie verbessert die Sprachqualität und beseitigt unerwünschte Hintergrundgeräusche in jeder Umgebung. Darüber hinaus bietet die kristallklare Stimmerfassung ein exzellentes Klangerlebnis für Sprecher und Zuhörer.

Verlangen Sie Audioerlebnisse, die Sie personalisieren können, dank EPOS AI™ – einer Technologie, die Ihre Klangumgebung überprüft und sich automatisch an Ihre Sprechweise anpasst.



# Der neue Standard der Professionalität beginnt mit guter Audioqualität

In einer hybriden Arbeitswelt stellt schlechte Audioqualität eine Barriere für Professionalität dar, die wesentlich mehr Schaden anrichtet als ungeputzte Schuhe oder ein schwacher Händedruck: 60 % der Entscheidungsträger meinen, dass ein besserer Klang ihnen helfen wird, Kunden zu binden. Des Weiteren meinen 71 %, dass er dazu beitragen wird, künftig das Scheitern von Verkaufsgesprächen zu verhindern.

Untersuchungen von Ipsos und EPOS haben gezeigt, dass weltweit 63 % der Endnutzer aufgrund schlechter Klangqualität regelmäßig Probleme bei Geschäftsgesprächen erleben.

## 26%

der Mitarbeiter berichten über Missverständnisse aufgrund von schlechter Audioqualität



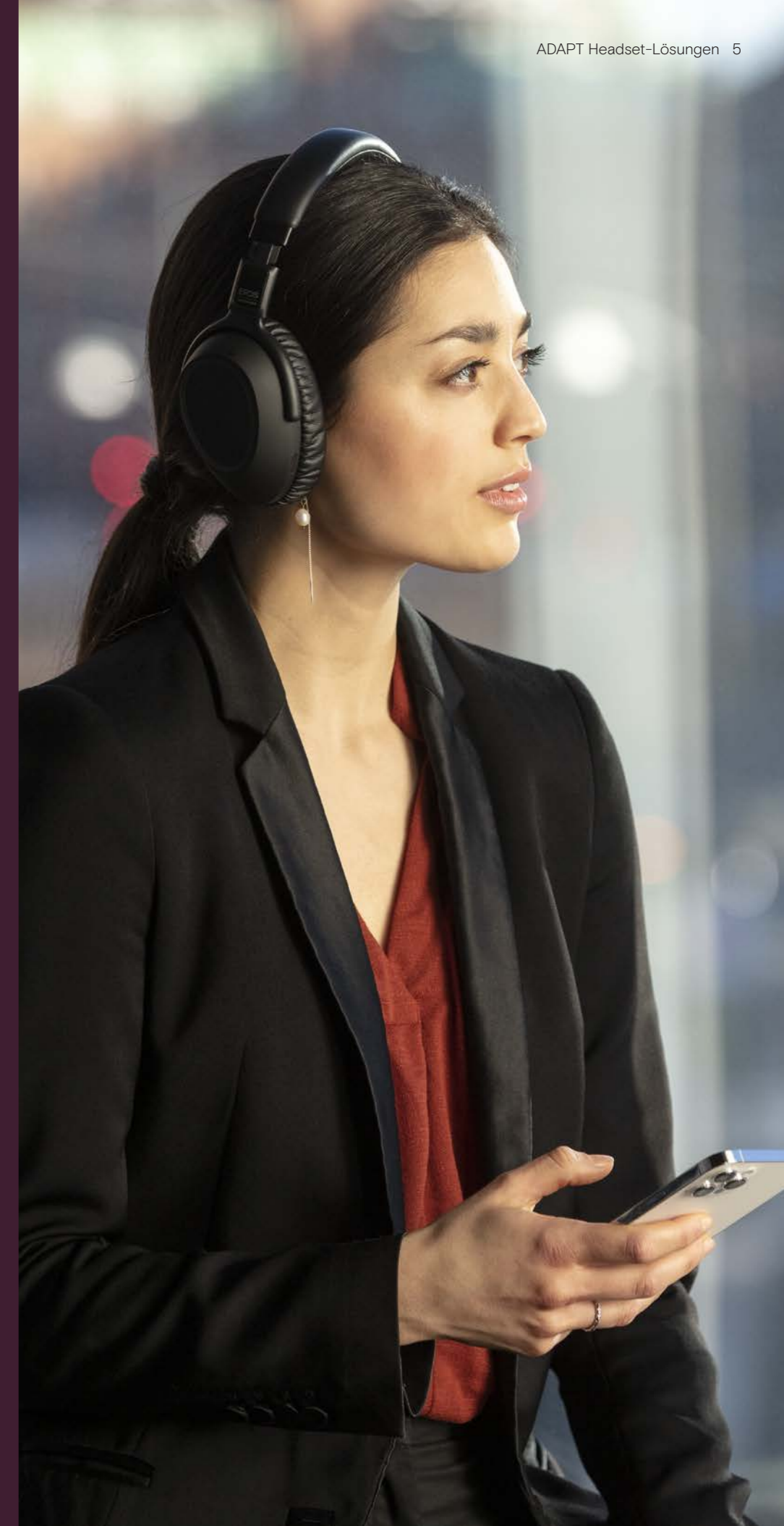
## 17%

denken, dass sie aufgrund schlechter Klangerlebnisse für ihre Gesprächspartner unprofessionell wirken



## 56%

meinen, dass gute Audioqualität Stress am Arbeitsplatz verhindert



# ADAPT 600- Serie

## Jederzeit und überall arbeiten

Maximale Konzentration und Produktivität – egal, an welchem Ort. Möglich macht das ein Headset mit EPOS AI™, das in der persönlichen Audionutzung kristallklare Anrufqualität gewährleistet und hervorragenden Stereoklang sowie adaptives ANC bietet. Genießen Sie eine einzigartige UC-optimierte Lösung mit einer dank maschinellem Lernen herausragenden Mikrofonleistung. Adaptives ANC sorgt für mehr Konzentration durch Überwachung Ihrer Arbeitsumgebung und entsprechende Anpassung der Geräuschunterdrückung; im Freien werden sogar Windgeräusche reduziert, sodass Sie in jeder Situation effizient arbeiten können. Über eine eigene Taste starten Sie direkt in Ihre kollaborative Arbeitsumgebung mit Microsoft Teams auf Ihrem PC. Der Dongle ist im Lieferumfang enthalten. Die Alexa Sprachunterstützung gewährleistet eine einwandfreie Organisation. Außerdem besteht die Möglichkeit einer gleichzeitigen Verbindung zu Mobiltelefon und PC. Angenehmere offene Büroumgebungen, Arbeiten von unterwegs, entspanntes Pendeln: Das ADAPT 600 bedeutet mehr Effizienz und mehr Wohlbefinden für mobile Mitarbeiter von heute.



Erfahren Sie mehr unter [eposaudio.com/adapt-600](https://eposaudio.com/adapt-600)

## Vorteile und wichtige Funktionen

### Hervorragende Sprachklarheit dank EPOS AI™

Durch maschinelles Lernen entwickelte Algorithmen optimieren die Sprachaufnahme und sorgen für ein natürliches Hörerlebnis dank drei hochentwickelter Mikrofone.

### Volle Konzentration, jederzeit und überall

Ein System aus vier adaptiven ANC-Mikrofonen überprüft Ihre Arbeitsumgebung und passt die Geräuschdämpfung in offenen Büroumgebungen an bzw. unterdrückt Windgeräusche im Freien.

### Gut organisiert mit Alexa

Alexa per Tippen und Halten der Taste aktivieren – und schon behalten Sie Ihr Tagesgeschäft im Überblick. Nie mehr ein Meeting versäumen und alle beruflichen und privaten Termine organisieren

### Klare Anrufe mit UC-optimierter Lösung

Für Microsoft Teams zertifiziert und für UC optimiert

### Erleben Sie eine herausragende Klangqualität, die die Konzentration erleichtert

Der renommierte EPOS-Stereosound und ein personalisiertes Audioprofil geben gute Musik in bester Qualität wieder und steigern die Konzentration auf die Arbeit



## Weitere Vorteile und Funktionen

### Müheless zwischen favorisierten Geräten wechseln

Multi-Konnektivität über Bluetooth® zu Mobiltelefon und Softphone gleichzeitig. Verbindung zum PC über BT-Dongle

### Spezielle Microsoft Teams-Taste

Durch einfaches Drücken startet Microsoft Teams auf dem PC über den BT-Dongle

### Blieben Sie mit Ihrer Umgebung in Kontakt

Die EPOS Voice™-Technologie gestattet ein Gespräch mit Kollegen, ohne das Headset abnehmen zu müssen

### Verbesserte Anrufqualität

Fortschrittliche Nebengeräusch-Algorithmen entfernen Hintergrundgeräusche und verbessern so Ihr Anruferlebnis

### 30 Stunden Akkulaufzeit\*

Zuverlässige Leistung, egal wo und wie Sie arbeiten

### Konzipiert für mobile Mitarbeiter

Flach zusammenfaltbares Hörmuscheldesign, zum Ein- und Ausschalten die Hörmuschel drehen

### Einfaches Streichen und Antippen

Ausgestattet mit Touchpad für einfache und effiziente Anruf- und Mediensteuerung

### Praktisches Laden und Aufbewahren des Headsets

Alle Zubehöreile für das Laden und die kabelgebundene Konnektivität werden in einer praktischen Headset-Transporttasche geliefert

### Streaming in hoher Qualität

Hohe Streaming-Qualität mit AptX®

### Updates und Einstellungen unterwegs verwalten

Unterwegs über die App Updates erhalten und Sprachassistenten sowie Audioprofil auswählen

\* ANC ein, Bluetooth® aus



#### EPOS AI™ – für ein personalisiertes Audioerlebnis

Kommunizieren Sie einwandfrei dank EPOS AI™, das Ihre Umgebung überprüft und sich an Ihre Sprechweise anpasst.



#### Anruf- und Mediensteuerung direkt über das Touchpad

Anruf annehmen/beenden, ablehnen, halten, Stummschaltung/Stummschaltung aufheben, Wahlwiederholung. Audiowiedergabe abspielen/pausieren, Titel ändern, Lautstärkeregelung.



#### Sound-Effekt-Modi und adaptive ANC-Steuerung

Erstellen Sie Ihr eigenes Audioprofil, um den besten personalisierten Sound für Sprache, Audiowiedergabe und Unterhaltung mit Sound-Effekt-Modi zu erhalten. Personalisieren Sie Ihr eigenes Niveau der Geräuschunterdrückung.



#### Bluetooth® Pairing und Steuerung

Sofortiger Flugmodus (einfach einen Stecker in die Audiobuchse einstecken). Bluetooth® an/aus. NFC-Pairing.

## Übersicht ADAPT 600-Serie



ADAPT 660

1000200



ADAPT 661

1001004

#### Art.-Nr.

#### Trageart

Binaurales (beidseitiges) Headset

Kopfbügel

Ohrumschließend

Dicke, extraweiche Ohrpolster aus Kunstleder

#### Konnektivität

Softphone/PC

Mobiltelefon

Tablet

Multi-Konnektivität\*

#### Mikrofon

Digitales MEMS-Mikrofon mit Beamforming-Technologie (3 Mikrofone)

#### Funktionen und Technologien

Hybride, adaptive ANC-Technologie mit 4 Mikrofonen

EPOS ActiveGard®-Technologie

SpeakFocus™-Technologie

WindSafe™-Technologie

TalkThrough™-Technologie

Multimedia

USB-A-Dongle

USB-C-Dongle

Transporttasche

#### Unified Communications

UC-optimiert

Microsoft Teams\*\*

Zertifiziert für Alcatel Lucent

\* Verbindet zwei aktiv gekoppelte Bluetooth®-Geräte und acht Geräte in der Liste bereits gekoppelter Geräte, Bluetooth® 5.0

\*\* Die Microsoft Teams-Zertifizierung gilt, wenn ein USB-A/USB-C-Dongle oder -Kabel an einen PC oder Mac® angeschlossen ist.



# ADAPT 500- Serie

## Agil bleiben, mehr erreichen

Blenden Sie störenden Lärm aus und zeigen Sie deutliche Präsenz – mit einem Headset, das Ihrer Produktivität in offenen Büroumgebungen oder unterwegs keinen Abbruch tut. Der diskrete Mikrofonarm sorgt für klarere Anrufe mit ausgezeichneter Sprachverständlichkeit. So bleiben Sie in lauten Situationen dank ANC voll konzentriert.

Ob bei Businessanrufen oder konzentriert am Schreibtisch: Dank Multi-Konnektivität können Sie mühelos zwischen zwei Bluetooth®-Geräten wechseln. Die weichen, ohraufliegenden Ohrpolster gewährleisten ganztägigen Komfort. Durch das tragbare Design verfügen Sie über ein praktisches, elegantes Audiogerät auf Businessniveau. Die ADAPT 500-Serie ist UC-optimiert und für Microsoft Teams zertifiziert. Sie erfüllt alle professionellen Parameter und bietet außerdem eine hervorragende Stereo-Musik-Performance während Ihres Arbeitstages. Genießen Sie die Zuverlässigkeit eines Headsets, das sich mit einer Akkulaufzeit von bis zu 46 Stunden an Ihre Arbeitsweise anpasst und Ihre Produktivität steigert.

Das ADAPT 560 Headset erhielt den renommierten Red Dot Award 2020 in der Kategorie Bestes Produktdesign.



reddot winner 2020

Erfahren Sie mehr unter [eposaudio.com/adapt-500](https://eposaudio.com/adapt-500)



## Vorteile und wichtige Funktionen

### Klarere Anrufe On-demand

Der diskrete, einklappbare Mikrofonarm und die beiden fortschrittlichen Mikrofone optimieren die Sprachaufnahme und sorgen für eine klarere Sprachqualität, sei es im Büro oder unterwegs

### Jederzeit und überall voll konzentriert dank ANC

Vier ANC-Mikrofone reduzieren störende Hintergrundgeräusche. Durch die Ohrpolster wird die Geräuschunterdrückung zusätzlich unterstützt. Konzentrieren Sie sich voll auf Ihre Arbeit!

### Klare Anrufe mit UC-optimierter Lösung

Für Microsoft Teams zertifiziert und für UC optimiert

### Arbeiten. Hier und überall.

Tragbares Design mit diskretem Mikrofonarm, exzellenter Musik-Performance, Geräuschunterdrückung und langer Akkulaufzeit: Arbeiten Sie so, wie Sie es gewohnt sind.

### Komfort und Bequemlichkeit

Weiche, ohraufliegende Ohrpolster für ganztägigen Komfort. Die drehbaren Hörmuscheln und das doppelt faltbare Design sorgen dafür, dass sich das Gerät bequem in der Transporttasche verstauen lässt.



## Weitere Vorteile und Funktionen

### Eleganter, diskreter Mikrofonarm

Lässt sich bei Nichtgebrauch unauffällig in den Kopfbügel einklappen.

### Mühelos zwischen favorisierten Geräten wechseln

Multi-Konnektivität über Bluetooth® zu Mobiltelefon und Softphone gleichzeitig. Verbindung zum PC über BT-Dongle

### Sofortiger Start von Microsoft Teams

Spezielle Microsoft Teams-Taste über BT-Dongle

### Blieben Sie mit Ihrer Umgebung in Verbindung

Die EPOS Voice™-Technologie gestattet eine ungestörte Interaktion, ohne das Headset abnehmen zu müssen

### Bis zu 46 Stunden Akkulaufzeit

Zuverlässige Leistung, egal wo und wie Sie arbeiten

### Praktische Transporttasche

Kompakte Transporttasche für USB-Dongle und USB-C-Kabel

# Übersicht

## ADAPT 500-Serie



ADAPT 560



ADAPT 563

Art.-Nr.	1000207	1000208
<b>Trageart</b>		
Binaurales (beidseitiges) Headset	•	•
Kopfbügel	•	•
Ohrumschließend	•	•
<b>Konnektivität</b>		
Softphone/PC	•	
Mobiltelefon	•	•
Tablet	•	•
Multi-Konnektivität*	•	•
<b>Mikrofon</b>		
2 MEMS-Mikrofone mit Beamforming-Technologie	•	•
<b>Funktionen und Technologien</b>		
Hybride ANC-Technologie mit 4 Mikrofonen	•	•
EPOS ActiveGard®-Technologie	•	•
Multimedia	•	•
USB-A-Dongle	•	
USB-C-Dongle		
Transporttasche	•	
<b>Unified Communications</b>		
UC-optimiert	•	•
Microsoft Teams**	•	
Zertifiziert für Alcatel Lucent	•	
Zertifiziert für Google Meet und Google Voice	•	

\* Verbindet zwei aktiv gekoppelte Bluetooth®-Geräte und acht Geräte in der Liste bereits gekoppelter Geräte, Bluetooth® 5.0

\*\* Die Microsoft Teams-Zertifizierung gilt, wenn ein USB-A/USB-C-Dongle oder -Kabel an einen PC oder Mac® angeschlossen ist.

# ADAPT 400- Serie

## Großartiger Sound überall

Bleiben Sie in Bewegung, konzentriert und produktiv – mit einem In-Ear-Headset mit Nackenbügel, das bei der Arbeit oder unterwegs einen vollen, natürlichen Klang und Active Noise-Cancelling (ANC) bietet. Sie können jederzeit und überall klar verständliche Business-Telefonate führen. Ein dezent vibrierender Nackenbügel weist Sie auf jeden eingehenden Anruf hin. Das Active Noise-Cancelling (ANC) verringert Hintergrundgeräusche in allen Situationen und fördert so Ihre Konzentration. Noise Cancelling-Mikrofone optimieren Sprache und verringern Hintergrundgeräusche, wenn Sie unterwegs sind. So sind Sie überall gut zu verstehen. Ganz egal, ob Sie sich in einer lauten Büroumgebung oder im Wartebereich eines Flughafens aufhalten.



Mit dem ersten UC-optimierten Nackenbügel-Headset von EPOS genießen Sie gleichermaßen Stil und Funktionalität. Für dieses Headset, das für komfortables Tragen entwickelt wurde, stehen für eine bestmögliche Passform eine Reihe verschiedener Ohradapter zur Verfügung. Dieses Headset bietet Multi-Konnektivität mit Ihren beiden bevorzugten Audiogeräten, sodass Sie mobil bleiben und professionell arbeiten können.

Erfahren Sie mehr unter [eposaudio.com/adapt-400](https://eposaudio.com/adapt-400)

## Vorteile und wichtige Funktionen

### Steigern Sie Ihre Produktivität mit ANC

Ihr In-Ear-Headset mit Nackenbügel und fortschrittlichem ANC-System mit vier Mikrofonen – für konzentriertes Arbeiten in lauten Umgebungen

### Klare Business-Telefonate – UC-optimierte Lösung

Beeindruckender Klang mit einer für Microsoft Teams zertifizierten/UC-optimierten Lösung und einem bei eingehenden Anrufen dezent vibrierenden Nackenbügel

### Genießen Sie besten Komfort und eine großartige Passform

Leichte Konstruktion und eine Auswahl an vier bequemen Ohradaptern; flexibler ein- oder beidseitiger Gebrauch

### Bleiben Sie mit Ihren favorisierten Audiogeräten immer in Verbindung

Multi-Point-Konnektivität mit zwei aktiv gekoppelten Bluetooth®-Geräten und acht Geräten in der Liste bereits gekoppelter Geräte

### Sprechen Sie den ganzen Tag

Mit bis zu 14 Stunden Sprechzeit



## Weitere Vorteile und Funktionen

### Bluetooth®-Dongle

Für hervorragende Bluetooth®-Konnektivität mit Laptops

### Nutzerfreundlichkeit

Tasten für den Zugriff auf häufige UC-Funktionen wie Stummschaltung und Sprachassistent etc.

### Einfache Mitnahme und Aufbewahrung

Mit einem stabilen Etui zum Aufbewahren und Schützen Ihres Headsets

### Bleiben Sie mit Ihrer Umgebung in Verbindung

Die EPOS Voice™-Technologie gestattet ein Gespräch mit Kollegen, ohne das Headset abnehmen zu müssen

### Verpassen Sie nie einen Anruf

Dank des vibrierenden Nackenbügels





# Übersicht

## ADAPT 400-Serie



ADAPT 460

ADAPT 460T

ADAPT 461

ADAPT 461T

Art.-Nr.	1000204	1000205	1001007	1001006
<b>Trageart</b>				
Monaurale (einseitige) und binaurale (beidseitige) Trageart	•	•	•	•
In-Ear-Bluetooth®-Headset mit ANC	•	•	•	•
<b>Konnektivität</b>				
Softphone/PC	•	•	•	•
Mobiltelefon	•	•	•	•
Tablet	•	•	•	•
Multi-Konnektivität*	•	•	•	•
<b>Mikrofon</b>				
2 MEMS-Mikrofone mit Beamforming-Technologie	•	•	•	•
<b>Funktionen und Technologien</b>				
Hybride ANC-Technologie mit 4 Mikrofonen	•	•	•	•
EPOS ActiveGard®-Technologie	•	•	•	•
Multimedia	•	•	•	•
USB-A-Dongle	•	•		
USB-C-Dongle			•	•
Transporttasche	•	•	•	•
<b>Unified Communications</b>				
UC-optimiert	•		•	
Microsoft Teams**		•		•
Zertifiziert für Alcatel Lucent				
Zertifiziert für Google Meet und Google Voice				

\* Verbindet zwei aktiv gekoppelte Bluetooth®-Geräte und acht Geräte in der Liste bereits gekoppelter Geräte, Bluetooth® 5.0

\*\* Die Microsoft Teams-Zertifizierung gilt, wenn ein USB-A/USB-C-Dongle oder -Kabel an einen PC oder Mac® angeschlossen ist.

# ADAPT 300- Serie

## Arbeiten und Relaxen mit Stil

Bleiben Sie fokussiert mit ANC, das Ihnen hilft, sich in geschäftigen, offenen Büroumgebungen zu konzentrieren und unterwegs Ihre Produktivität fördert. Sorgen Sie mit einer für UC optimierten Lösung für klare Businessanrufe und wechseln Sie beim Multitasking unkompliziert zwischen Geräten.

Genießen Sie ein ohrumschließendes Design und ergonomische Ohrpolster, die für weitere Geräuschkämpfung und langanhaltenden Komfort sorgen. Mit einer Akkulaufzeit von bis zu 46 Stunden und einer faltbaren Konstruktion, die leicht verstaut und mitgenommen werden kann, haben Sie Leistung und Komfort immer zur Hand, ganz egal, an welchem Ort Sie Ihre Arbeit auch führt. Stärken Sie Ihre Leistung mit professioneller Qualität und einem eleganten, komfortablen Design in Schwarz oder Weiß, das zu Ihrem Stil passt. Optimale Funktionalität können Sie mit der optional erhältlichen Software EPOS Manager und EPOS Connect gewährleisten. Verlangen Sie ein Headset mit hervorragender Audioqualität, das robust gebaut ist und Ihnen hilft, sich in der heutigen Arbeitswelt zu bewähren.



Erfahren Sie mehr unter [eposaudio.com/adapt-300](https://eposaudio.com/adapt-300)

## Vorteile und wichtige Funktionen

### Konzentration in lauten Umgebungen

Das Active Noise-Cancelling (ANC) reduziert Hintergrundgeräusche wirksam, um die Konzentration am Arbeitsplatz zu verbessern

### Klare Telefonate mit zertifizierten Lösungen

Für Microsoft Teams zertifiziert und für UC optimiert

### Müheles wechseln zwischen favorisierten Geräten

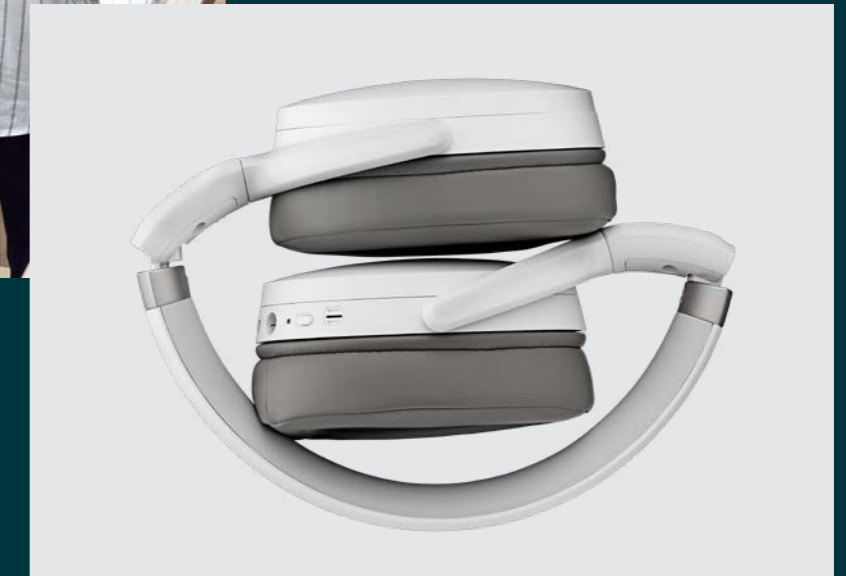
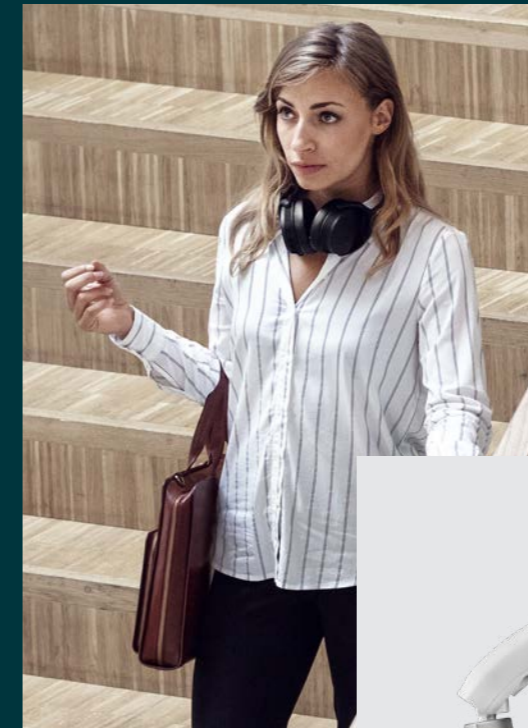
Mit Multi-Konnektivität für zwei beliebige Bluetooth®-Geräte gleichzeitig

### Ein stylisches, komfortables Design

Bei der Arbeit oder in der Freizeit mit einem modernen Look in Schwarz oder Weiß und weichen, ergonomischen Ohrpolstern für anhaltenden Komfort

### Exzellenter Stereosound und verlässliche Leistung

Streamen Sie bei der Arbeit oder unterwegs Musik in Stereo und profitieren Sie bis zu 46 Stunden Akkulaufzeit



## Weitere Vorteile und Funktionen

### Sofortiger Start von Microsoft Teams

Spezielle Microsoft Teams-Taste über BT-Dongle

### Klarere Telefonate im Büro oder unterwegs

Über zwei hochentwickelte Mikrofone, die die Sprachaufnahme an jedem Ort optimieren

### Weniger störende Geräusche

Hervorragende Geräuschkämpfung durch große Hörmuscheln

### Komfortabel und äußerst tragbar

Durch eine robuste, faltbare Bauweise des Headsets

### Das Headset schützen

Mit einer bequemen Transporttasche

### Unkompliziertes Aufladen

Über ein USB-Kabel mit USB-C-Stecker

### Firmware-Updates wann es dem Nutzer passt

Über die Software EPOS Manager und EPOS Connect

# Übersicht

## ADAPT 300-Serie



ADAPT 360



ADAPT 361



ADAPT 360 white



ADAPT 361 white

Art.-Nr.	1000209	1001008	1000210	1001009
<b>Trageart</b>				
Binaurales (beidseitiges) Headset	•	•	•	•
Kopfbügel	•	•	•	•
Ohrumschließend	•	•	•	•
Große, dicke Kunstleder-Ohrpolster	•	•	•	•
<b>Konnektivität</b>				
Softphone/PC	•	•	•	•
Mobiltelefon	•	•	•	•
Tablet	•	•	•	•
Multi-Konnektivität*	•	•	•	•
<b>Mikrofon</b>				
2 MEMS-Mikrofone mit Beamforming-Technologie	•	•	•	•
<b>Funktionen und Technologien</b>				
Active Noise-Cancelling (ANC)	•	•	•	•
EPOS ActiveGard®-Technologie	•	•	•	•
Multimedia	•	•	•	•
USB-A-Dongle	•		•	
USB-C-Dongle		•		•
Transporttasche	•	•	•	•
<b>Unified Communications</b>				
UC-optimiert	•	•	•	•
Microsoft Teams**	•	•	•	•
Zertifiziert für Alcatel Lucent	•	•	•	•
Zertifiziert für Google Meet und Google Voice	•	•	•	•

\* Verbindet zwei aktiv gekoppelte Bluetooth®-Geräte und acht Geräte in der Liste bereits gekoppelter Geräte, Bluetooth® 5.0

\*\* Die Microsoft Teams-Zertifizierung gilt, wenn ein USB-A/USB-C-Dongle oder -Kabel an einen PC oder Mac® angeschlossen ist.

# ADAPT 200- Serie

## Überall auf Spitzenleistung zugreifen

Wenn Sie im Job Anrufe über mehrere Geräte abwickeln müssen, brauchen Sie ein kabelloses Headset, das sich in Ihre dynamische, hybride Arbeitsweise einfügt. Leicht, tragbar, kabellos: Dieser flexible Audiobegleiter sorgt für Spitzenleistung.

Durch den Mikrofonarm sind Sie enger in das Gespräch eingebunden. Bei Nichtgebrauch lässt dieser sich im Handumdrehen unter den Kopfbügel schieben – für einen dezenten, modernen Look. Genießen Sie Musik in Stereoqualität, um sich voll auf Ihre Arbeit konzentrieren zu können, und steigen Sie über eine für Microsoft Teams zertifizierte oder UC-optimierte Lösung nahtlos in ein virtuelles Meeting ein.

Erfahren Sie mehr unter [eposaudio.com/adapt-200](https://eposaudio.com/adapt-200)



reddot winner 2021

## Vorteile und wichtige Funktionen

### Flexible Konnektivität und großartiger Klang

Verbinden Sie sich mit Ihren beiden favorisierten Geräten gleichzeitig und kabellos per Bluetooth®, um den renommierten Stereosound zu genießen

### Maximaler Komfort und optimale Produktivität

Weiche, ohraufliegende Ohrpolster aus Kunstleder sorgen für ganztägigen Komfort und passive Geräuschdämpfung

### Für Microsoft Teams zertifiziert und für UC optimiert

Für Microsoft Teams zertifiziert und für UC optimiert: Für ein nahtloses Nutzererlebnis mit maximaler Produktivität

### Stilvolles, schlankes Design

Stilvoll unterwegs oder bei der Arbeit – mit einem modernen Kopfbügel und einem Mikrofonarm, der sich diskret unter den Kopfbügel schieben lässt

### Mobil und flexibel, damit Sie in Bewegung bleiben

Dank cleverem Design der flachen, umklappbaren Hörmuscheln lässt sich im Handumdrehen alles in der Transporttasche verstauen und Sie können Ihre Arbeit fortsetzen



## Weitere Vorteile und Funktionen

### Bis zu 27 Stunden Akku-Laufzeit

Zuverlässige Leistung, wo und wann immer Sie arbeiten

### EPOS Voice™-Technologie

Für ein natürlicheres Hörerlebnis

### Individuelle Passform

Mit einstellbarem, flexiblem Kopfbügel

### Ohne Umschweife in ein Teams-Meeting einsteigen

Über spezielle Microsoft Teams-Taste

### Vermeiden Sie akustische Schocks bei Anrufen

Mit der EPOS ActiveGard®-Technologie

### Optimale Sprachverständlichkeit

Noise-Cancelling-Mikrofon filtert Umgebungsgeräusche

### Intelligenter Noise-Limiter

Über EPOS Connect Schutzfunktion vor Lärm aktivieren (EU- und AU-Limiter)

# Übersicht

## ADAPT 200-Serie



ADAPT 260



ADAPT 261



ADAPT 230



ADAPT 231

Art.-Nr.	1000882	1000897	1000881	1000896
<b>Trageart</b>				
Monastral (einseitig)			•	•
Binaural (beidseitig)	•	•		
Kopfbügel	•	•	•	•
Ohrumschließend	•	•	•	•
Große Ohrpolster aus Kunstleder	•	•	•	•
<b>Konnektivität</b>				
Softphone/PC per USB-A	•		•	
Softphone/PC per USB-C		•		•
Mobiltelefon	•	•	•	•
Tablet	•	•	•	•
Multi-Konnektivität*	•	•	•	•
<b>Mikrofon</b>				
Noise Cancelling-Mikrofon	•	•	•	•
Einklappbarer Mikrofonarm	•	•	•	•
<b>Funktionen und Technologien</b>				
In-Line Call Control	•	•	•	•
Optimiert für Anrufe und Multimedia	•	•	•	•
EPOS Voice™-Technologie	•	•	•	•
EPOS ActiveGard®-Technologie	•	•	•	•
USB-A dongle	•		•	
USB-C dongle		•		•
Transporttasche	•	•	•	•
Lärm am Arbeitsplatz (EU-Richtlinie)**	•	•	•	•
<b>Unified Communications</b>				
UC-optimiert	•	•	•	•
Für Microsoft Teams zertifiziert***	•	•	•	•

\* Verbindet zwei aktiv gekoppelte Bluetooth®-Geräte und acht Geräte in der Liste bereits gekoppelter Geräte, Bluetooth® 5.0

\*\* In Übereinstimmung mit den EU-Vorgaben zu Lärm am Arbeitsplatz, EU-Richtlinie Lärm am Arbeitsplatz (Richtlinie 2003/10/EU)

\*\*\* Die Microsoft Teams-Zertifizierung gilt, wenn USB-A/USB-C an einen PC oder Mac® angeschlossen ist



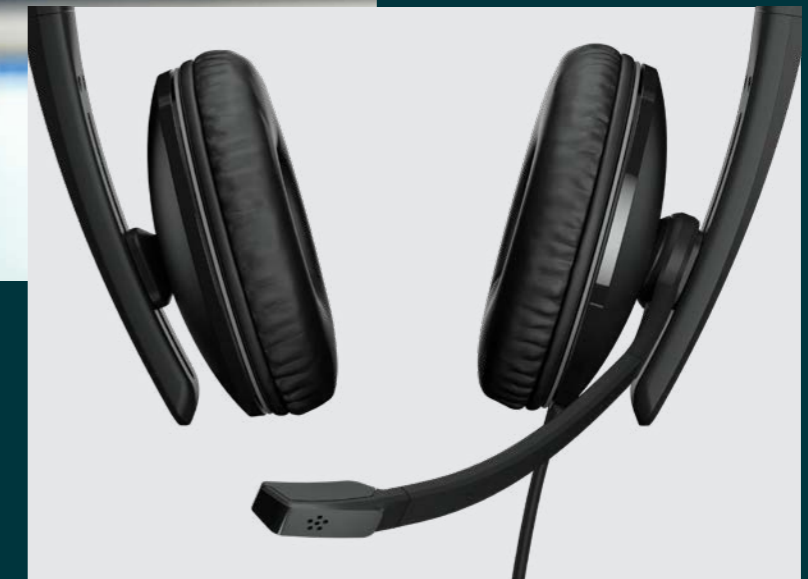
# ADAPT 100- Serie

## Nutzen Sie Ihr Potenzial

Arbeiten. Hier und überall, mit einem stilvollen, komfortablen Headset für die Anforderungen des heutigen hybriden Arbeitsplatzes mit ANC und herausragendem Stereosound. Genießen Sie eine Audiolösung, die sich nahtlos im Büro, unterwegs oder im Homeoffice anpasst.

Flexibilität und Komfort mit diskretem Mikrofonarm, der sich bequem unter den Kopfbügel schieben lässt, sowie Plug-and-Play-Gerätekonnektivität. Intelligente Audiot Technologien, die in das Headset integriert sind, sorgen für einen störungsfreien Arbeitsplatz. EPOS Voice™ Technologie und ein Noise Cancelling-Mikrofon für eine optimierte Sprach- und Anrufqualität. ANC reduziert Hintergrundgeräusche, wenn Sie sich konzentrieren müssen. Der Stereosound für Musik bei der Arbeit ermöglicht völlige Konzentration. Mit Varianten, die für UC optimiert und für Microsoft Teams zertifiziert sind, können Sie Ihre Leistung unabhängig davon, wie und wo Sie arbeiten, steigern.

Erfahren Sie mehr unter [eposaudio.com/adapt-100](https://eposaudio.com/adapt-100)



## Vorteile und wichtige Funktionen

### Für Microsoft Teams zertifiziert und für UC optimiert

Erhalten Sie ein reibungsloses Nutzererlebnis von Varianten, die für UC optimiert und für Microsoft Teams zertifiziert sind, mit einer speziellen Teams-Taste

### Anrufqualität trifft stylisches Design

Garantieren Sie Kommunikation auf Businessniveau mit einem Mikrofonarm, der für einen stilvollen Look unterwegs diskret eingeklappt werden kann

### Volle Konzentration an jedem Arbeitsort

Dank ANC, bequemen Ohrpolstern und Stereosound können Sie sich ohne Unterbrechung konzentrieren, egal in welchem Arbeitsbereich

### Plug-and-Play-Gerätekonnektivität

Mit den USB-A- oder USB-C-Anschlüssen mit 3,5-mm-Klinkensteckern erhalten vielseitige Mitarbeiter unterwegs und im Büro einfache, zuverlässige Funktionalität

### Verbesserten Komfort genießen

Neu gestaltete, große ohraufliegende Ohrpolster aus Kunstleder oder Akustikschaumstoff sorgen für großartigen Komfort und Geräuschkämpfung

## Weitere Vorteile und Funktionen

### Einfache Aufbewahrung und problemloser Transport

Dank innovativem, flach zusammenfaltbarem Hörmuscheldesign und Transporttasche

### Praktischer Noise-Limiter-Schalter

Über EPOS Connect Schutzfunktion vor Lärm aktivieren (EU- und AU-Limiter)

### One-Touch-Zugriff auf Meetings

Über spezielle Microsoft Teams-Taste (nur Teams-Varianten)

### Optimieren Sie die Sprachverständlichkeit

Mit Noise Cancelling-Mikrofon zum Herausfiltern von Hintergrundgeräuschen

### Genießen Sie ein natürliches Hörerlebnis

Mit EPOS Voice™ Technologie

### Für eine perfekte Passform personalisieren

Mit einem verstellbaren, flexiblen Kopfbügel

### Schutz vor akustischem Schock

Mit EPOS ActiveGard®-Technologie

# Übersicht

## ADAPT 100-Serie



ADAPT 160T ANC USB, ADAPT 160 ANC USB, ADAPT 160T ANC USB-C, ADAPT 160 ANC USB-C, ADAPT 165T USB II, ADAPT 165T USB-C II, ADAPT 165 USB II, ADAPT 165 USB-C II, ADAPT 135T USB II, ADAPT 135T USB-C II, ADAPT 135 USB II

Art.-Nr.	1000219	1000218	1000221	1000220	1000902	1000906	1000916	1000920	1000900	1000904	1000914
<b>Trageart</b>											
Monaural (einseitig)									•	•	•
Binaural (beidseitig)	•	•	•	•	•	•	•	•			
Kopfbügel	•	•	•	•	•	•	•	•	•	•	•
Ohrumschließend	•	•	•	•	•	•	•	•	•	•	•
Große Ohrpolster aus Kunstleder	•	•	•	•	•	•	•	•	•	•	•
Große Ohrpolster aus Akustikschaumstoff											
<b>Konnektivität</b>											
Softphone/PC per USB-A	•	•			•		•		•		•
Softphone/PC per USB-C			•	•		•		•		•	
Mobiltelefon per 3,5-mm-Klinkenstecker					•	•	•	•	•	•	•
Tablet per 3,5 mm-Klinkenstecker					•	•	•	•	•	•	•
<b>Mikrofon</b>											
Noise Cancelling-Mikrofon	•	•	•	•	•	•	•	•	•	•	•
Einklappbarer Mikrofonarm	•	•	•	•	•	•	•	•	•	•	•
<b>Funktionen und Technologien</b>											
Active Noise-Cancelling (ANC)	•	•	•	•							
In-Line Call Control	•	•	•	•	•	•	•	•	•	•	•
Optimiert für Anrufe und Multimedia	•	•	•	•	•	•	•	•	•	•	•
EPOS ActiveGard®-Technologie	•	•	•	•	•	•	•	•	•	•	•
Transporttasche	•	•	•	•	•	•	•	•	•	•	•
Lärm am Arbeitsplatz (EU-Richtlinie)**	•	•	•	•	•	•	•	•	•	•	•
<b>Unified Communications</b>											
UC-optimiert	•	•	•	•	•	•	•	•	•	•	•
Für Microsoft Teams zertifiziert***	•*		•*		•			•	•		
Zertifiziert für Chromebook											

\* Zertifizierung ausstehend  
 \*\* In Übereinstimmung mit den EU-Vorgaben zu Lärm am Arbeitsplatz. EU-Richtlinie Lärm am Arbeitsplatz (Richtlinie 2003/10/EU)  
 \*\*\* Die Microsoft Teams-Zertifizierung gilt, wenn USB-A/USB-C an einen PC oder Mac® angeschlossen ist



ADAPT 135 USB-C II, ADAPT 160T USB II, ADAPT 160T USB-C II, ADAPT 160 USB II, ADAPT 160 USB-C II, ADAPT 130T USB II, ADAPT 130T USB-C II, ADAPT 130 USB II, ADAPT 130 USB-C II, ADAPT 165 II, ADAPT 135 II

Art.-Nr.	1000918	1000901	1000905	1000915	1000919	1000899	1000903	1000913	1000917	1000908	1000907
<b>Trageart</b>											
Monaural (einseitig)	•					•	•	•	•		•
Binaural (beidseitig)		•	•	•	•					•	
Kopfbügel	•	•	•	•	•	•	•	•	•	•	•
Ohrumschließend	•	•	•	•	•	•	•	•	•	•	•
Große Ohrpolster aus Kunstleder	•									•	•
Große Ohrpolster aus Akustikschaumstoff		•	•	•	•	•	•	•	•		
<b>Konnektivität</b>											
Softphone/PC per USB-A		•		•		•		•			
Softphone/PC per USB-C	•		•		•		•		•		
Mobiltelefon per 3,5-mm-Klinkenstecker	•									•	•
Tablet per 3,5 mm-Klinkenstecker	•									•	•
<b>Mikrofon</b>											
Noise Cancelling-Mikrofon	•	•	•	•	•	•	•	•	•	•	•
Einklappbarer Mikrofonarm	•	•	•	•	•	•	•	•	•	•	•
<b>Funktionen und Technologien</b>											
Active Noise-Cancelling (ANC)											
In-Line Call Control	•	•	•	•	•	•	•	•	•	•	•
Optimiert für Anrufe und Multimedia	•	•	•	•	•	•	•	•	•	•	•
EPOS ActiveGard®-Technologie	•	•	•	•	•	•	•	•	•	•	•
Transporttasche	•										
Lärm am Arbeitsplatz (EU-Richtlinie)*	•	•	•	•	•	•	•	•	•	•	•
<b>Unified Communications</b>											
UC-optimiert	•	•	•	•	•	•	•	•	•	•	•
Für Microsoft Teams zertifiziert**		•	•			•	•				
Zertifiziert für Chromebook										•	•

\* In Übereinstimmung mit den EU-Vorgaben zu Lärm am Arbeitsplatz. EU-Richtlinie Lärm am Arbeitsplatz (Richtlinie 2003/10/EU)  
 \*\* Die Microsoft Teams-Zertifizierung gilt, wenn USB-A/USB-C an einen PC oder Mac® angeschlossen ist



# ADAPT Presence

Mit dem ADAPT Presence bekommen Sie das Beste aus zwei Welten: Hervorragenden Klang und Ihr Gesprächspartner hört Sie klar und deutlich – egal von wo aus Sie anrufen.

Das ADAPT Presence passt sich mit seinen 3 digitalen Noise Cancelling-Mikrofonen, die nahtlos mit dem fortschrittlichem Own-Voice-Detector sowie den SpeakFocus™- und WindSafe™-Technologien von EPOS zusammenarbeiten, intelligent an unterschiedliche Umgebungen an, um überall kristallklaren Klang zu gewährleisten. Egal, ob in einem lauten Büro, auf einem windigen Parkplatz oder im fahrenden Auto, das ADAPT Presence bekommt die Hintergrundgeräusche in den Griff und erzeugt in jeder Situation das gleichbleibend hochwertige Hörerlebnis, das professionelle Kommunikation verlangt.



Erfahren Sie mehr unter [eposaudio.com/adapt-presence](https://eposaudio.com/adapt-presence)

## Vorteile und wichtige Funktionen

### Hören und gehört werden. Wo immer Sie sind.

Die drei besten digitalen Noise Cancelling-Mikrofone ihrer Klasse und Rauschfilter-technologien.

### Längste Sprechzeit

Bis zu 10 Stunden Narrowband- oder 8 Stunden Wideband-Sprechzeit.

### Anrufsteuerung leicht gemacht

Intuitive Ein/Aus- und Antwort-/Auflegfunktion mit verschiebbarem Mikrofonarm.

### Mehr Komfort

Flexible Tragearten und optionaler Kopfbügel.

### Sprachgesteuert

Durch Tippen Siri und Google Assistant öffnen und mit einem Tastendruck online sein.

## Weitere Vorteile und Funktionen

**Praktische Aufbewahrung** Transportbox für Headset, Dongle und USB-Ladekabel

**Multi-Konnektivität** – nahtlos wechseln zwischen PC/Softphone und Mobiltelefon

**Große Reichweite** bis zu 25 Meter, abhängig von Audiogerät und Umgebung

**Leichtes, hochwertiges Design** – Sieht so gut aus, wie es klingt

## Übersicht Serie ADAPT Presence



ADAPT Presence Grey UC



ADAPT Presence Grey Business

Art.-Nr.	1000660	1000659
<b>Trageart</b>		
Monaurales (einseitiges) Headset	•	•
Ohrbügel oder Ohradapter	•	•
Kopfbügel	[•]	[•]
<b>Konnektivität</b>		
Softphone/PC	•	•
Mobiltelefon	•	•
Tablet	•	•
Multi-Konnektivität*	•	•
<b>Mikrofon</b>		
3 digitale Noise Cancelling-Mikrofone	•	•
<b>Funktionen und Technologien</b>		
Fortschrittlicher Own-Voice-Detector	•	•
SpeakFocus™-Technologie	•	•
WindSafe™-Technologie	•	•
EPOS ActiveGard®-Technologie	•	•
USB-A-Dongle	•	[•]
Transporttasche	•	•
Ladeständer	[•]	[•]
<b>Unified Communications</b>		
UC-optimiert	•	•
Zertifiziert für Skype for Business	•	•

[•] Als Zubehör verfügbar. ADAPT Presence Kopfbügel (Art. Nr. 506476), CH 20 MB Headset-Ladestation (Art. Nr. 506039)

\* Verbindet sich mit bis zu zwei Geräten gleichzeitig



# ADAPT- Lösungen

Vergleichsleitfaden

# Vergleichsleitfaden ADAPT-Lösungen

Headset-Kategorie	ADAPT 660	ADAPT 661	ADAPT 560	ADAPT 563	ADAPT 460	ADAPT 461	ADAPT 460T	ADAPT 461T	ADAPT 360	ADAPT 361	ADAPT PRESENCE GREY UC	ADAPT PRESENCE GREY BUSINESS	ADAPT 260	ADAPT 261	ADAPT 230	ADAPT 231
Kabelloses Bluetooth®-Headset	•	•	•	•	•	•	•	•	•	•	•	•	•	•	•	•
Kabelgebundenes Headset																
<b>Konnektivität</b>																
per Bluetooth®	•	•	•	•	•	•	•	•	•	•	•	•	•	•	•	•
per USB	•		•	•					•				•		•	
per USB-C		•				•		•		•					•	•
per 3,5-mm-Klinkenstecker	•	•							•	•						
Multi-Konnektivität*	•	•	•	•	•	•	•	•	•	•	•	•	•	•	•	•
<b>Geräte</b>																
Softphone/PC	•	•			•	•	•	•	•	•	•	•	•	•	•	•
Mobiletelefon	•	•	•	•	•	•	•	•	•	•	•	•	•	•	•	•
Tablet	•	•	•	•	•	•	•	•	•	•	•	•	•	•	•	•
<b>Mikrofone</b>																
3 digitale MEMS-Mikrofone mit Beamforming-Technologie	•	•									•	•				
2 MEMS-Mikrofone mit Beamforming-Technologie			•	•	•	•	•	•	•	•						
Noise Cancelling-Mikrofon													•	•	•	•
Einklappbarer Mikrofonarm		•	•										•	•	•	•
<b>Funktionen und Technologien</b>																
Adaptives Active Noise-Cancelling (ANC)	•	•														
Hybrides Active Noise-Cancelling (ANC)			•	•	•	•	•	•								
Feedback Active Noise-Cancelling (ANC)									•	•						
EPOS ActiveGard®-Technologie	•	•	•	•	•	•	•	•	•	•	•	•	•	•	•	•
SpeakFocus™-Technologie	•	•									•	•				
WindSafe™-Technologie	•	•									•	•				
TalkThrough™-Technologie	•	•	•	•					•	•						
In-Line Call Control																
Multimedia	•	•	•	•	•	•	•	•	•	•			•	•	•	•
USB-A-Dongle	•	•	•	•	•	•	•	•	•	•	•	•	•	•	•	•
USB-C-Dongle		•				•		•		•						
Lärm am Arbeitsplatz (EU-Richtlinie)**	•	•	•	•	•	•	•	•	•	•			•	•	•	•
Support für Software-Upgrade	•	•	•	•	•	•	•	•	•	•	•	•				
<b>Trageart</b>																
Monaurales (einseitiges) Headset											•	•			•	•
Binaurales (beidseitiges) Headset	•	•	•	•	•	•	•	•	•	•			•	•		•
Ohrbügel oder Ohradapter											•	•				
Kopfbügel	•	•	•	•	•	•	•	•	•	•	•	•	•	•	•	•
Ohrumschließend	•	•							•	•						
Ohrauflegend			•	•									•	•	•	•
In-Ear					•	•	•	•		•	•					
<b>Unified Communications</b>																
UC-optimiert	•	•	•	•	•	•			•	•	•		•	•	•	•
Microsoft Teams***	•	•					•	•	•	•			•	•	•	•
Zertifiziert für Google Meet und Google Voice					•	•			•	•						
Zertifiziert für Alcatel Lucent	•	•			•	•			•	•						
Zertifiziert für Chromebook																•

\* Anschluss von bis zu zwei Geräten gleichzeitig  
 \*\* In Übereinstimmung mit den EU-Vorgaben zu Lärm am Arbeitsplatz, EU-Richtlinie Lärm am Arbeitsplatz (Richtlinie 2003/10/EU)  
 \*\*\* Die Microsoft Teams-Zertifizierung gilt, wenn ein USB-A/USB-C-Dongle oder -Kabel an einen PC oder Mac® angeschlossen ist.

(-) Zertifizierung ausstehend  
 Zertifiziert für Google Meet und Google Voice (560, 460, 360, 360 White)  
 Zertifiziert für Alcatel Lucent (660, 560, 460, 360, 360 White)  
 Alle EPOS Communications-Headsets bieten eine internationale Garantie über zwei Jahre.

Headset-Kategorie	ADAPT 160T ANC USB	ADAPT 160 ANC USB	ADAPT 160T ANC USB-C	ADAPT 160 ANC USB-C	ADAPT 165T USB II	ADAPT 165T USB-C II	ADAPT 165 USB II	ADAPT 165 USB-C II	ADAPT 135T USB II	ADAPT 135T USB-C II	ADAPT 135 USB II	ADAPT 135 USB-C II	ADAPT 160T USB II	ADAPT 160T USB-C II	ADAPT 160 USB II	ADAPT 160 USB-C II	ADAPT 130T USB II	ADAPT 130T USB-C II	ADAPT 130 USB II	ADAPT 130 USB-C II	ADAPT 165 II	ADAPT 135 II	
Kabelloses Bluetooth®-Headset																							
Kabelgebundenes Headset	•	•	•	•	•	•	•	•	•	•	•	•	•	•	•	•	•	•	•	•	•	•	•
<b>Konnektivität</b>																							
per Bluetooth®																							
per USB	•	•			•		•		•		•		•		•		•		•		•		•
per USB-C			•	•		•		•		•		•		•		•		•		•		•	•
per 3,5-mm-Klinkenstecker					•	•	•	•	•	•	•	•										•	•
Multi-Konnektivität*																							
<b>Geräte</b>																							
Softphone/PC	•	•	•	•	•	•	•	•	•	•	•	•	•	•	•	•	•	•	•	•	•	•	•
Mobiletelefon					•	•	•	•	•	•	•	•										•	•
Tablet					•	•	•	•	•	•	•	•										•	•
<b>Mikrofone</b>																							
3 digitale MEMS-Mikrofone mit Beamforming-Technologie																							
2 MEMS-Mikrofone mit Beamforming-Technologie																							
Noise Cancelling-Mikrofon	•	•	•	•	•	•	•	•	•	•	•	•	•	•	•	•	•	•	•	•	•	•	•
Einklappbarer Mikrofonarm	•	•	•	•	•	•	•	•	•	•	•	•	•	•	•	•	•	•	•	•	•	•	•
<b>Funktionen und Technologien</b>																							
Adaptives Active Noise-Cancelling (ANC)																							
Hybrides Active Noise-Cancelling (ANC)																							
Feedback Active Noise-Cancelling (ANC)	•	•	•	•																			
EPOS ActiveGard®-Technologie	•	•	•	•	•	•	•	•	•	•	•	•	•	•	•	•	•	•	•	•	•	•	•
SpeakFocus™-Technologie																							
WindSafe™-Technologie																							
TalkThrough™-Technologie																							
In-Line Call Control	•	•	•	•	•	•	•	•	•	•	•	•	•	•	•	•	•	•	•	•	•	•	•
Multimedia	•	•	•	•	•	•	•	•	•	•	•	•	•	•	•	•	•	•	•	•	•	•	•
USB-A-Dongle																							
USB-C-Dongle																							
Lärm am Arbeitsplatz (EU-Richtlinie)**	•	•	•	•	•	•	•	•	•	•	•	•	•	•	•	•	•	•	•	•	•	•	•
Support für Software-Upgrade	•	•	•	•	•	•	•	•	•	•	•	•	•	•	•	•	•	•	•	•	•	•	•
<b>Trageart</b>																							
Monaurales (einseitiges) Headset																							
Binaurales (beidseitiges) Headset	•	•	•	•	•	•	•	•	•	•	•	•											
Ohrbügel oder Ohradapter																							
Kopfbügel	•	•	•	•	•	•	•	•	•	•	•	•	•	•	•	•	•	•	•	•	•	•	•
Ohrumschließend																							
Ohrauflegend	•	•	•	•	•	•	•	•	•	•	•	•	•	•	•	•	•	•	•	•	•	•	•
In-Ear																							
<b>Unified Communications</b>																							
UC-optimiert	•	•	•	•	•	•			•	•	•		•	•	•	•	•	•	•	•	•	•	•
Microsoft Teams***	•	•							•	•			•	•	•								



# Unsere Sound-Technologien

Innovation, die hörbar ist

# EPOS- Technologie

Wir unterteilen unsere Technologien in 3 Kategorien: EPOS AI™, EPOS Sound™ und EPOS Voice™, damit unser technisches Spektrum jederzeit verstanden wird. Unsere Technologien decken die Bereiche künstliche Intelligenz, Sound-Erlebnis und Mikrofonleistung ab.

## EPOS AI™ erzeugt ein optimiertes Audioerlebnis

Durch unser Engagement, die Möglichkeiten von „The Power of Audio“ auszuloten, haben wir ein optimiertes Audioerlebnis entwickelt, das Ihre Kommunikation verbessert und Ihre Zukunftsfähigkeit steigert. Mit Blick auf die Bedürfnisse der Nutzer haben wir EPOS AI™ eingeführt – ein System für maschinelles Lernen, das in EPOS Audiogeräten integriert ist, Daten verarbeitet und eigenständig Entscheidungen trifft. Indem es mit hochentwickelten Algorithmen für Beamforming und Geräuschunterdrückung interagiert, ermöglicht dieses System dem Gerät, sich automatisch an Ihre Sprache anzupassen, während es Ihre Klangumgebung beobachtet. Die Technologie in EPOS AI™ reduziert dann wirksam die Geräusche in Ihrer Umgebung, so dass Ihre Sprache klar und deutlich an Ihren Gesprächspartner übertragen wird – und darauf kommt es an.

Unser Ziel ist es, an der Spitze des technisch Machbaren zu stehen. Mit dem ADAPT 660 haben wir das erste AI-basierte Headset im gesamten UC-Bereich auf den Markt gebracht und damit den Grundstein dafür gelegt, Vorreiter in der Audiotechnik zu sein.

## EPOS Sound™ –Klingen, als ob Sie direkt vor Ort wären

EPOS Sound™ holt das Beste aus Ihrer Premium-Audiolösung heraus, indem es ein natürliches Hörerlebnis ermöglicht. Durch die kontinuierliche Überprüfung von Umgebungsgeräuschen und variierenden Geräuschpegeln hilft Ihnen unsere Technologie, sich zu konzentrieren, während Sie auch Ihr Gehör schützen. Es wird ein erweitertes und immersives Klangerlebnis geschaffen, das so klingt, als würden Sie mit jemandem von Angesicht zu Angesicht sprechen oder sich in der gleichen Umgebung aufhalten. Ganz egal, wo Sie sich tatsächlich befinden. Darüber hinaus können Sie Ihren Kollegen zuhören oder ein Ohr für Durchsagen offen halten – alles ohne Ihr Headset abzulegen. Für mehr Konzentration blenden Sie Hintergrundgeräusche mühelos aus und genießen die Vorteile von EPOS Sound™ – während Ihr Leistungs- und Energieniveau steigt.

## EPOS Voice™ – In jeder Umgebung verstanden werden

EPOS Voice™ verbessert Ihre Sprachverständlichkeit und sorgt für eine bessere Konversation, indem das Mikrofon virtuell auf den Sprecher ausgerichtet wird, um sich auf Ihre Sprache zu konzentrieren. Durch die Beseitigung verbleibender Störgeräusche sorgt die Technologie für eine natürlichere Wiedergabe der menschlichen Stimme. EPOS Voice™ erkennt darüber hinaus Ihre Umgebung, um unangenehme Hintergrundgeräusche zu beseitigen und so das Klangbild deutlicher zu machen. Sie haben die Gewissheit, dass Sie überall zu verstehen sind – für ein optimales Audioerlebnis. Dadurch, dass die Geräuschpegel optimal gesteuert werden, können Sie Ihre digitalen Sprachassistenten jederzeit und überall mühelos einsetzen.



# EPOS Voice™-Technologie

Das natürliche Hörerlebnis



Für die bestmögliche Kommunikation zwischen Anrufer und Zuhörer verstärkt die EPOS Voice™-Technologie in einzigartiger Weise die wichtigsten Frequenzen und Details der menschlichen Stimme. Für den Anrufer ist der Ton klarer und deutlicher, wodurch er die Nuancen eines Gesprächs wahrnehmen kann. Der Gesprächspartner

empfängt dank eines Noise Cancelling-Mikrofons ein besonders klares Signal, das die Sprachverständlichkeit verbessert. In Kombination führt dies zu besseren und natürlicher klingenden Gesprächen, bei denen keine wichtigen Details verloren gehen.



Sound abspielen  
ohne  
EPOS Voice™



Sound abspielen  
mit  
EPOS Voice™

# EPOS ActiveGard®-Technologie

Gehörschutz



Im Laufe des Tages kann es vorkommen, dass Headset-Nutzer seltenen, aber gefährlichen eingehenden Geräuschen ausgesetzt sind, die das Gehör gefährden können. Diese Lautstärkespitzen können dauerhafte Schäden am menschlichen Gehör verursachen.

Zum Schutz der Nutzer sind alle EPOS Headsets für Contact Center und Büroumgebungen mit der innovativen EPOS ActiveGard®-Technologie ausgestattet.



Sound abspielen  
ohne  
EPOS ActiveGard®



Sound abspielen  
mit  
EPOS ActiveGard®

# SpeakFocus™-Technologie

Die Headsets der Serien ADAPT Presence und ADAPT 600 passen sich automatisch an die unterschiedlichen Umgebungsbedingungen an, um mit Hilfe der Technologien SpeakFocus™ und WindSafe™ den bestmöglichen Klang zu erzielen.



# WindSafe™-Technologie



Man weiß nie, wann genau dieser so wichtige Anruf kommt. Wo auch immer Sie einen Anruf annehmen, unterwegs, auf der Straße oder beim Check-in, Ihre Stimme ist immer klar verständlich. Die SpeakFocus™-Technologie legt den Fokus auf Ihre Stimme, um einen kristallklaren Klang zu erzeugen, der die Sprachverständlichkeit für Ihre Gesprächspartner verbessert.

Dieses einzigartige System besteht aus drei digitalen Mikrofonen in den ADAPT Presence- und ADAPT 660-Headsets. Und fokussiert sich

auf den wichtigsten Klang – Ihre Stimme –, um ein ruhiges und stabiles Klangbild zu schaffen, das die Sprachverständlichkeit für Ihre Gesprächspartner erhöht.

Die SpeakFocus™-Technologie stellt sicher, dass Ihr Gesprächspartner alle wichtigen Details Ihres Anrufs mitbekommt, um Missverständnisse zu verringern – egal von wo aus Sie anrufen. Die Technologie fokussiert sich auf Ihre Stimme und funktioniert in allen Geräuschkulissen. Dabei passt sie sich intelligent an jede Umgebung an.



Windgeräusche können die Verständigung am Telefon stark beeinträchtigen. Das Problem geht vom Anrufer aus, nicht vom Zuhörer. Selbst die besten Mikrofone können unter windigen Bedingungen versagen und so den Klang und die Stimmen undeutlich und schwer verständlich machen. Mit der WindSafe™-Technologie wird Ihr Gesprächspartner nicht durch Windgeräusche gestört. Ihre Botschaft wird klar übermittelt, egal was der Wetterbericht meldet.

Die WindSafe™-Technologie reduziert Windgeräusche, damit der bestmögliche Klang an Ihren Gesprächspartner übertragen wird. Durch die Auswahl einer optimalen Mischung der Aufnahmen von drei Mikrofonen mit einer intelligenten Klangverarbeitung findet die WindSafe™-Technologie den besten Weg, die Stimme des Nutzers bei einem Gespräch unter windigen Bedingungen auszubalancieren und zu verbessern.



Sound abspielen  
ohne  
SpeakFocus™



Sound abspielen  
mit  
SpeakFocus™



Sound abspielen  
ohne  
WindSafe™



Sound abspielen  
mit  
WindSafe™

# EPOS Manager

## Steuern Sie Ihr Business von überall

Verschenden Sie keine wertvolle Zeit und machen Sie das Leben für Ihre IT-Abteilung, Ihr Unternehmen und Ihre Kollegen einfacher und smarter. Dank der Verbindung mit Ihren EPOS-Geräten gibt Ihnen der EPOS Manager die Kontrolle über die folgenden drei Kernbereiche der UC-Umgebung Ihres Unternehmens:



### Asset-Management

*Alles im Blick*

Nutzen Sie die Vorteile eines Dashboards, das Ihnen den Überblick über sämtliche Audiogeräte bietet – von Headsets über Speakerphones bis hin zu externen Geräten. Alle Nutzer sind im System angemeldet, so dass Sie sehen können, welche Geräte aktiv/inaktiv sind, wer welches Gerät benutzt und auf welche Weise. Überflüssige Ressourcen lassen sich im Handumdrehen neu zuteilen und damit die Produktivität steigern. Berichte über Auslastung und Firmware-Compliance eröffnen Ihnen eine umfassende Kontrolle über die Unternehmensressourcen.



### Update-Management

*Weniger Ausfallzeiten, mehr Komfort*

Auf flexible und kostengünstige Weise erhalten alle EPOS-Geräte Ihrer Organisation die neuesten Firmware-Updates, wann immer es für Sie und Ihre Nutzer in den zeitlichen Rahmen passt. Installieren Sie Updates für eine unbegrenzte Anzahl an Headsets in Ihrer Organisation von einem zentralen Dashboard aus. Planen Sie Ihre automatisierten Updates so, dass Ausfallzeiten und Arbeitsunterbrechungen im Unternehmen auf ein Minimum reduziert werden.



### Konfigurationsmanagement

*Einfach für Sie, einfach für die Endnutzer*

Die zentrale Konfigurationsoption ermöglicht es, alle Einstellungen von der IT-Abteilung aus zu steuern, um zu gewährleisten, dass alle Headset-Nutzer in den Genuss einer einfachen Plug-and-Play-Lösung kommen. Sie können Konfigurationen von zentraler Stelle aus vornehmen oder bestimmte Einstellungen auf EPOS-Geräten sperren, um die gesetzlichen Bestimmungen für bestimmte Gruppen oder Einzelpersonen einzuhalten.



## EPOS Manager für IT-Administratoren

Der EPOS Manager wurde für Unternehmen entwickelt, die ihre UC-Umgebung schnell und sicher kontrollieren müssen. Durch die Installation der Client-Anwendung EPOS Connect auf den PCs Ihrer Nutzer erhalten Sie einen kompletten Überblick über alle installierten Geräte und können neue Updates aufspielen oder auf Einstellungen zugreifen.

Für Unternehmen mit mehreren Standorten ist es möglich, die Einstellungen für alle Endnutzer in der gesamten Organisation zu verwalten, zu aktualisieren und zu kontrollieren. Für eine erhöhte Sicherheit werden Kommunikation und Daten verschlüsselt und keine sensiblen Daten gespeichert.

Die daraus resultierende Vereinfachung des Asset-, Update- und Konfigurationsmanagements reduziert hohen Aufwand und spart somit Zeit und Geld.

## EPOS Connect für Headset-Nutzer

EPOS Connect ist die Client-Anwendung, die im Hintergrund auf den PCs der Headset-Nutzer läuft. Diese Lösung stellt sicher, dass EPOS Headsets und Speakerphones problemlos mit verschiedenen gängigen Softphones funktionieren, und gewährt Ihnen Zugriff auf die aktuellen Firmware-Updates und personalisierte Einstellungen.

EPOS Connect ist speziell für den Einsatz mit einem registrierten Unternehmenskonto auf dem EPOS Manager oder als eigenständige Anwendung für kleinere Unternehmen oder die private Nutzung konfiguriert.

Die Anwendung ist nutzerfreundlich konzipiert und sorgt bei Nutzern von EPOS-Headsets und -Speakerphones für einen hohen Zufriedenheitsgrad und eine rasche Steigerung ihrer Produktivität.





## Service und Support

Zuverlässig für Sie da

EPOS Global Service & Support stellt allen unseren Kunden auf der ganzen Welt einen erstklassigen Kundenservice bereit. Dank eines standardisierten Support-Prozesses über alle Kanäle, auf denen Sie uns erreichen, können wir eine einheitliche, konsistente, strukturierte und hochwertige Abwicklung aller Support-Anfragen garantieren, sei es für Endnutzer, Händler, Lieferanten, Länderpartner oder Tochterunternehmen auf der ganzen Welt.

Besuchen Sie hier unser Support-Portal:  
[eposaudio.com/enterprise/support](https://eposaudio.com/enterprise/support)

E-Mail:  
[contact@eposaudio.com](mailto:contact@eposaudio.com)

## Experience EPOS

Testen Sie unsere Lösungen entspannt vor Ort

Das professionelle Testprogramm von EPOS bietet Ihnen die Möglichkeit, unsere Headsets und Speakerphones zu testen, bevor Sie die für Ihr Büro oder Contact Center oder Ihre Unified Communications-Anwendung passende Wahl treffen.

[eposaudio.com/try](https://eposaudio.com/try)



# Glossar

## Klangqualität

Die **SpeakFocus™-Technologie** stellt sicher, dass Ihr Gesprächspartner alle wichtigen Details Ihres Anrufs mitbekommt, um Missverständnisse zu verringern – egal von wo aus Sie anrufen. Diese Technologie fokussiert sich auf Ihre Stimme und funktioniert in allen Geräuschkulissen. Dabei passt sie sich intelligent an jede Umgebung an, zum Beispiel im Auto, im Büro, bei einem Seminar oder am Flughafen.

Die **WindSafe™-Technologie** reduziert Windgeräusche, damit der bestmögliche Klang an Ihren Gesprächspartner übertragen wird. Durch die Auswahl einer optimalen Mischung der Aufnahmen von drei Mikrofonen mit einer intelligenten Klangverarbeitung findet die WindSafe™-Technologie den besten Weg, die Stimme des Nutzers bei einem Gespräch unter windigen Bedingungen auszubalancieren und zu verbessern.

Mit der **TalkThrough™-Technologie** können Sie den Gesprächen von Kollegen folgen oder Durchsagen hören, ohne das Headset abnehmen zu müssen.

Die **Wideband-Audiotechnologie** arbeitet in einem Frequenzbereich von 150 bis 6800 Hz und bietet eine bessere Qualität bei der Sprachübertragung als Narrowband. Zur Nutzung von Wideband müssen alle Komponenten der Kommunikationsverbindung diesen Standard unterstützen (PPX, Mobilfunkanbieter usw.).

Die **Noise Cancelling-Technologie** wurde in die Mikrofone integriert, um Hintergrundgeräusche zu reduzieren, störende Umgebungsgeräusche herauszufiltern und somit kristallklare Telefongespräche zu ermöglichen. Bestimmte Modelle unserer Produktpalette bieten wir mit Ultra Noise Cancelling-Mikrofonen an, die in der Lage sind, die Sprachübertragung in besonders lauten Umgebungen zu verbessern.

## Gehörschutz

Die **EPOS ActiveGard® Technologie** schützt Nutzer vor den möglichen Gefahren akustischer Schocks durch unerwartete, plötzlich in der Leitung auftretende Lautstärkespitzen. Dabei funktioniert EPOS ActiveGard® wie eine schnell reagierende, intelligente Lautstärkeregelung. Erreicht das eingehende Signal einen für das Gehör gefährlichen Pegel, so wird es sofort auf einen niedrigeren, angenehmen Pegel herabgesetzt. Erreicht das Signal ein normales Level, wird auch die Lautstärke wieder auf das vorherige Niveau zurückgestellt.

## Noise-Limiter

**Richtlinie 2003/10/EG** Ziel dieser EU-Richtlinie ist die Festlegung von Mindestanforderungen für den Schutz von Arbeitnehmern gegen tatsächliche oder mögliche Gefährdungen ihrer Gesundheit und Sicherheit durch Einwirkung von Lärm, insbesondere die Gefährdung des Gehörs. Die Richtlinie definiert physikalische Parameter, die als Risikoindikatoren dienen, nämlich Spitzenschalldruckpegel, Tages- sowie Wochenlärmbelastungspegel. Sie legt Belastungsgrenzwerte und Auslösewerte in Bezug auf die Tages- und Wochenlärmbelastungspegel und den Spitzenschalldruck fest. Der Auslösewert ist bei 80 Dezibel (unterer Wert) und 85 Dezibel (oberer Wert) festgesetzt.  
Quelle: [www.osha.europa.eu/en/legislation/directives/82](http://www.osha.europa.eu/en/legislation/directives/82)

## Unified Communications

**UC-optimiert** bedeutet, dass Headsets und Speakerphones mit allen gängigen Unified Communications-Plattformen und Softphone-Marken kompatibel sind. Unified Communications ermöglicht die zentrale Steuerung von sprach-, text- und videobasierter Kommunikation in einer einzigen, einheitlichen Lösung. Zu den Vorteilen einer Unified Communications-Lösung gehört die verbesserte Gesamteffizienz eines Unternehmens durch erhöhte Produktivität und Mobilität, durch die Sie eine optimale Rendite erhalten.

**Zertifiziert für Skype for Business** bedeutet, dass Produkte mit diesem Symbol für Skype for Business zertifiziert sind. Headsets und Speakerphones wurden vollständig auf ihre Kompatibilität mit Skype for Business und Microsoft® Office 365 getestet. Sie können einfach Anrufe annehmen und beenden, die Lautstärke regeln oder Anrufe mithilfe der Call Control-Funktionen des Headsets oder Speakerphones stumm schalten.

**Microsoft Teams** Zertifiziert für Microsoft Teams bedeutet, dass Produkte mit diesem Symbol für Microsoft Teams zertifiziert sind. Headsets und Speakerphones wurden vollständig auf ihre Kompatibilität mit MS Teams getestet.

## Trageart

**Monaurale (einseitige)** Headsets sind ideal für Situationen, in denen man den Anrufer deutlich hören und gleichzeitig darauf achten muss, was im Umfeld passiert.

**Binaurale (beidseitige)** Headsets ermöglichen Anrufe mit hochwertiger Klangqualität und reduzieren dabei Hintergrundgeräusche – ideal für Contact Center, wenn man sich allein auf den Anrufer konzentrieren muss.

## Kabellose Technologien

Die **Bluetooth®-Technologie** ist ein globaler Standard der Funkübertragung, der die Anwendung einer Vielzahl kabelloser elektronischer Geräte unterstützt. Je nach Bluetooth®-Klasse und Gerät können mit dieser Technologie Geräte in einer Reichweite von bis zu 100 Metern bei Sichtverbindung miteinander verbunden werden.

## Bluetooth®

<b>Frequenz</b>	2,4 GHz
<b>Reichweite</b>	Typische Büroumgebung: Bis zu 25 m* Sichtverbindung: Bis zu 100 m
<b>Konnektivität</b>	Mobiltelefon, Tablet und/oder PC (über Dongle)

\* geräteabhängig

# Das richtige Headset auswählen

Ihr Gerät muss nahtlos mit Ihrem Headset arbeiten können. So einfach ist das. Daher decken die Headsets von EPOS alle möglichen Szenarien ab.

Siehe dazu auch unsere Headset-Kompatibilitätsübersicht auf: [eposaudio.com/compatibility](http://eposaudio.com/compatibility)



## Gerät/Konnektivität



**Softphone/Mobiltelefon/PC** Verbindung über USB-A/USB-C-Kabel oder USB-Dongle (Bluetooth®) mit Microsoft Windows oder Apple Mac OS



**Tischtelefon-** Anschluss mit verschiedenen Audiokabeln möglich



**Mobiltelefon-** Anschluss über Bluetooth® oder 3,5-mm-Klinkensteckerkabel



**Tablet** – Anschluss je nach Tablet per Bluetooth®, 3,5-mm-Klinkensteckerkabel oder USB.



**Telespule** – Funktioniert mit allen gängigen Hörgeräten mit induktiver Übertragung (Telespule).

# THE POWER OF AUDIO

**EPOS**

EPOS Group A/S  
Industriparken 27  
2750 Ballerup, Denmark  
[eposaudio.com](http://eposaudio.com)